

468/2017

TAURON Dystrybucja S.A.
Oddział w Opolu
ul. Waryńskiego 1, 45-047 Opole
Infolinia: +48 32 606 0 6 16

Adres do korespondencji:
ul. Oleska 3, 45-052 Opole
info@tauron-dystrybucja.pl

TAURON Dystrybucja S.A.
ul. Jasnogórska 11, 31-358 Kraków
Oddział w Opolu
ul. Waryńskiego 1, 45-047 Opole
tel. 77 889 90 00, fax 77 889 82 54
NIP 611-02-02-860 REGON 230179216-00065
-13-



Nysa, dnia 25-04-2017r

Pracownia Projektowa ELTECHLEN
Sebastian Kulik
ul. Oleska 85
42-700 Lubliniec

Sygnatura: **TD/OOP/OMD4/2017-04-19/0004612**
nr barcodu **1009020131/89**

1009020457



dotyczy : wywiadu branżowego dla potrzeb budowy oświetlenia ulicznego w miejscowości Kolnica

Odpowiadając na Pana pismo z dnia 18.04.2017r. (data wpływu do Wydziału Dokumentacji w Nysie dnia 19.04.2017r) w sprawie jw. uprzejmie informujemy, że zachodzi kolizja projektowanej inwestycji z urządzeniami TAURON Dystrybucja S.A.

Na załączonych planach naniesiono orientacyjne przebiegi linii napowietrznych SN oraz kabli nN, wraz z klauzulami informacyjnymi umieszczonymi na odwrocie map, do których należy się bezwzględnie stosować.

Istniejące na wskazanym terenie linie napowietrzne nN należy zinwentaryzować we własnym zakresie.

Kable elektroenergetyczne nN będące w kolizji z projektowaną inwestycją należy zaprojektować jako przejście w rurze osłonowej przepustu rurowego zgodnie z załącznikiem nr 6 (wytyczne do zabezpieczenia kabli) do niniejszego uzgodnienia.

Wszelkie zbliżenia i skrzyżowania projektowanej inwestycji z urządzeniami TAURON Dystrybucja S.A. należy wykonać zgodnie ogólnie obowiązującymi z przepisami i normami.

Lista kolidujących kabli:

a) **YAKY 4x70 mm² relacji: Śl. Nr 158- ZK1789;**

Dodatkowo zachować normatywne odległości lokalizacji projektowanego kabla oświetlenia ulicznego od istniejących linii kablowych nN. wychodzących ze słupa Nr 14

Dokładne położenie naniesionych kabli (w miejscach kolizji) należy ustalić za pomocą przekopów kontrolnych, wykonanych ręcznie (bez użycia sprzętu mechanicznego).

Odpowiedzialność za stosowanie bezpiecznych metod pracy, oraz ewentualne uszkodzenia naszych urządzeń ponosi kierujący pracami tj. osoba z uprawnieniami do robót elektrycznych, względnie kierownik budowy lub właściciel obiektu.

Na 14 dni przed rozpoczęciem robót inwestor-wykonawca winien uzgodnić w TAURON Dystrybucja S.A Oddział Opole Jednostka Terenowa Grodków harmonogram realizacji prac niezbędnych do wykonania w obszarze zbliżeń do linii, z podaniem terminów koniecznych ich wyłączeń oraz prowadzenie odpłatnego nadzoru przez pracownika energetyki.

Zachować normatywne odległości pracy sprzętu od istniejących linii napowietrznych SN i nN.

Ponadto informujemy, że na danym terenie mogą znajdować się urządzenia elektroenergetyczne i teletechniczne niebędące własnością TAURON Dystrybucja S.A. Oddział w Opolu.

W załączeniu przesyłamy plan z potwierdzonym i opisanym stanem uzbrojenia elektroenergetycznego eksploatowanego przez TAURON Dystrybucja S.A. Oddział Opolu na terenie i w sąsiedztwie projektowanej inwestycji.

Po wykonaniu inwestycji należy bezzwłocznie przesłać do TAURON Dystrybucja S.A. Oddział w Opolu, Wydział Dokumentacji w Nysie, geodezyjny plan powykonawczy w/w inwestycji namierzony w stosunku do naszych urządzeń.

Faktura za uzgodnienie branżowe zostanie dostarczona odrębnym pismem.

Ważność uzgodnienia ustala się na okres dwóch lat, licząc od daty niniejszego pisma.

Załącznik:

- 1) 1 egz. wytyczne do zabezpieczenia kabli
- 2) 6 egz. planów z rysowaną siecią elektroenergetyczną

sprawę prowadzi:

Krzysztof Wodecki tel. 778897319

Rozdzielnik
OMDNysa, SWS3.3

Z poważaniem

TAURON Dystrybucja S.A.
Oddział w Opolu
Wydział Dokumentacji
Pełnomocnik
Krzysztof Wodecki

WYTYCZNE DO ZABEZPIECZENIA KABLI

(dotyczy Uzgodnienia branżowego nr TD/OOP/OMD4/2017-04-19/0004612
nr barcodu 1009020131/89

1. Kable elektroenergetyczne będące w kolizji poprzecznej z planowaną inwestycją należy zabezpieczyć dzieloną rurą osłonową przepustu wychodzącego po 0,5 m poza jezdnię / wjazd / chodnik / oś obiektu liniowego.
2. Należy stosować następujące średnice rur ochronnych:
 - a) Dla kabli 1 kV rury o średnicy minimum 110mm koloru niebieskiego.
 - b) Dla kabli SN rury minimum 160mm koloru czerwonego.
3. W przypadku występowania kabli elektroenergetycznych zabrania się prowadzenia robót ziemnych sprzętem mechanicznym w odległości mniejszej niż 2 m od kabla zlokalizowanego przekopem kontrolnym. Kable można odkopać tylko do strefy ochronnej tj. folii lub cegły – zabrania się odkrywania czynnych kabli energetycznych.
4. Należy uzyskać zgodę na wymagane odpłatne wyłączenia odpowiednich urządzeń energetycznych oraz ustalić nadzór służb energetycznych.
5. Wszelkie prace na istniejących urządzeniach energetycznych będących własnością TAURON Dystrybucja S.A. należy wykonywać z zachowaniem szczególnych środków ostrożności pod nadzorem służb energetycznych **TAURON Dystrybucja S.A. Oddział Opole**, a następnie zgłosić celem dokonania odbioru robót zanikowych.
6. Prace przy urządzeniach energetycznych powinny być wykonywane przez pracowników posiadających odpowiednie kwalifikacje, zgodnie z obowiązującymi normami i przepisami.
7. W przypadku wystąpienia niewystarczającej głębokości położenia istniejących kabli energetycznych – zgodnie z wymogami obowiązujących przepisów i norm – oraz innych utrudnień technicznych (np. mufy) należy przewidzieć możliwość przełożenia kabla/kabli energetycznych poprzez wykonanie wstawek kablowych. W takim przypadku należy wystąpić z wnioskiem o określenie nowych warunków technicznych usunięcia kolizji sieci elektroenergetycznej.
8. W przypadku skrzyżowania projektowanych sieci (gazowej, wodociągowej, ciepłowniczej itp.) z istniejącymi kablami SN, należy przedłożyć do uzgodnienia w TAURON Dystrybucja S.A. (Wydział Eksploatacji) projekt techniczny (stanowiący element dokumentacji projektowej projektowanej inwestycji) z zaznaczeniem sposobu (typu i długości rur ochronnych) oraz miejsca zabezpieczenia kabli elektroenergetycznych.

TAURON Dystrybucja S.A.

Oddział w Opolu
Wydział Dokumentacji
Pełnomocnik

Krzysztof Wodecki

Naniesione trasy urządzeń energetycznych i teletechnicznych są orientacyjne i nie oznaczają wyrażenia zgody na wykonywanie robót ziemnych. Ze względu na bezpieczeństwo osób i mienia, w przypadku kolizji lub skrzyżowań z istniejącą siecią elektroenergetyczną, w terminie 14 dni przed przystąpieniem do robót wskazane jest wystąpić do Spółki eksploatującej sieć o odpłatny nadzór branżowy oraz wykonać ręczne przekopy kontrolne celem ustalenia dokładnej trasy kabli. Sieć napowietrzną nN należy zinventaryzować we własnym zakresie. Uzgodnienie jest ważne 2 lata od daty wystawienia.

Przed przystąpieniem do prac w odległości mniejszej niż:

- 3m od skrajnych przewodów linii napowietrznych nN,
- 10m od skrajnych przewodów linii napowietrznych SN,
- 15m od skrajnych przewodów linii napowietrznych WN,

należy uzgodnić bezpieczne metody pracy ze Spółką eksploatującą sieć.

Odległości powyższe dotyczą również użycia dźwignic, licząc odległość od najdalej wysuniętej części maszyny do skrajnego przewodu.

Prace ziemne należy prowadzić w ten sposób, aby nie naruszać ustojów słupów linii jw.,

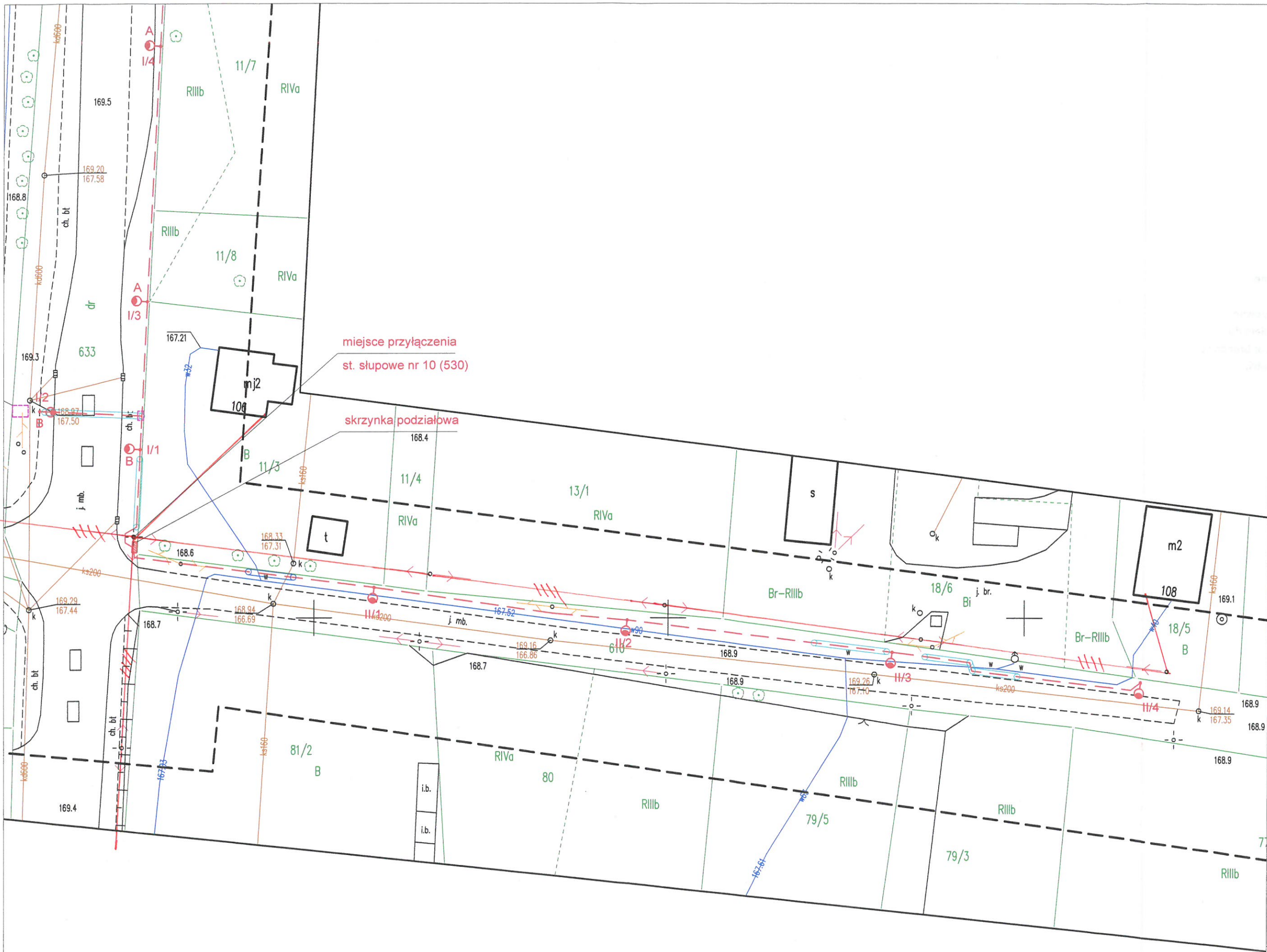
Inaczej będą musiały być odbudowane kosztem i staraniem winnego ich uszkodzenia.

Należy zachować minimalną odległość projektowanych sieci podziemnych od istniejących fundamentów słupów linii energetycznych:

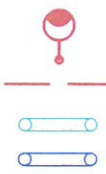
- linii nN - 1m,
- linii SN - 2m,
- linii WN - 5m.

Kategorycznie zabraniamy prowadzenia robót ziemnych sprzętem mechanicznym bez nadzoru w odległości mniejszej niż 2 m od zlokalizowanego przekopem kontrolnym kabla.

Uzgadnia się z uwagą, że prace w pobliżu urządzeń podziemnych TAURON Dystrybucja S.A. należy wykonać ręcznie, zgodnie z obowiązującymi normami. Wskazane jest ze względu na bezpieczeństwo osób i mienia, by przed przystąpieniem do prac wystąpić do TAURON Dystrybucja S.A. Oddział w Opolu o nadzór branżowy.



LEGENDA:



- proj. oświetlenie uliczne, wysokość słupa 8m z wysięgnikiem spawanym 1.1m, z oprawą led 48W (55W), barwa światła 5000K
- projektowana linia kablowa ośw. drogowego typu YAKXS 4 x 35mm²
- projektowana rura osłonowa gładka 75 w kolorze niebieskim
- projektowana rura osłonowa karbowana 75 w kolorze niebieskim

Legenda:

-Linie kablowe WN
-Linie napowietrzne WN
-Linie kablowe SN
-Linie napowietrzne SN
-Linie kablowe nN
-Linie napowietrzne nN
-Linie kablowe oświetleniowe
-Linie napowietrzne oświetleniowe
-Linie kablowe teletechniczne
-Linie napowietrzne teletechniczne
- Przebieg linii naniesiono orientacyjnie

Uzgodnienie nr TD/POP/OMD/2017-0419/004612
Data: 25.04.2017r. ur. p.c. 2013/1/89
W oznaczonym terenie wkreślono przebieg*) brak*)
urządzeń podziemnych własności TAURON Dystrybucja S.A.
Oddział w Opolu
Linia napowietrzna widoczna w terenie.
* niepotrzebne skreślić podpis

TAURON Dystrybucja S.A.
Oddział w Opolu
Wydział Dokumentacji
Pełnomocnik

ZA ZGODNOŚĆ
Z ORYGINAŁEM
Krzysztof Wodecki

PPELTECHLEN PRACOWNIA PROJEKTOWA ELTECHLEN SEBASTIAN KULIK
42-700 LUBLINIEC, UL. OLESKA 85
tel.: +48 505 068 618 e-mail: ppe.biuro@gmail.com

Inwestor:	URZĄD MIEJSKI W GRODKOWIE UL. WARSZAWSKA 29 49-200 GRODKÓW		
Temat:	OŚWIETLENIE ULICZNE W NIEKTÓRYCH MIEJSCOWOŚCIACH GMINY GRODKÓW - ETAP II KOLNICA		
Faza projektu:	PROJEKT BUDOWLANY I WYKONAWCZY BRANŻA ELEKTRYCZNA		
Projektant:	mgr inż. Sebastian Kulik	upr.: SLK/4170/POOE/12	Data oprac.: 10.2016 r.
Współpraca:	mgr inż. Jarosław Topola		Skala: 1:500
Sprawdził:	inż. Piotr Budzyński	upr.: UAN-VIII-7342/110/94	Nr rysunku: 2.2

PLAN SYTUACYJNY

Przed przystąpieniem do prac w odległości mniejszej niż:

- 5m od skrajnych przewodów linii napowietrznych nN,
- 10m od skrajnych przewodów linii napowietrznych SN,
- 15m od skrajnych przewodów linii napowietrznych WN,

należy uzgodnić bezpieczne metody pracy ze Spółką eksploatującą sieć.

Odległości powyższe dotyczą również użycia dźwignic, licząc odległość

od najdalej wysuniętej części maszyny do skrajnego przewodu.

Prace ziemne należy prowadzić w ten sposób, aby nie naruszać ustojów słupów linii jw.,

Inaczej będą musiały być odbudowane kosztem i staraniem winnego ich uszkodzenia.

Naniesione trasy urządzeń energetycznych i teletechnicznych są orientacyjne i nie oznaczają wyrażenia zgody na wykonywanie robót ziemnych.

Ze względu na bezpieczeństwo osób i mienia, w przypadku kolizji lub skrzyżowań

z istniejącą siecią elektroenergetyczną, w terminie 14 dni przed przystąpieniem do

robót wskazane jest wystąpić do Spółki eksploatującej sieć o odpłatny nadzór branżowy

do wykonania ręcznych przekopów kontrolnych celem ustalenia dokładnej trasy kabli;

Linie napowietrzne nN należy zinwentaryzować we własnym zakresie.

Uwaga: Wytyczne jest ważne 2 lata od daty wystawienia.

Należy zachować minimalną odległość projektowanych sieci podziemnych

od istniejących fundamentów słupów linii energetycznych:

- linii nN - 1m,
- linii SN - 2m,
- linii WN - 5m.

Kategorycznie zabraniaamy prowadzenia robót ziemnych

sprzętem mechanicznym bez nadzoru w odległości mniejszej

niż 2 m od zlokalizowanego przekopem kontrolnym kabla.

Uzgadnia się z uwagą, że prace w pobliżu

urządzeń podziemnych TAURON Dystrybucja S.A.

należy wykonać ręcznie, zgodnie z obowiązującymi normami.

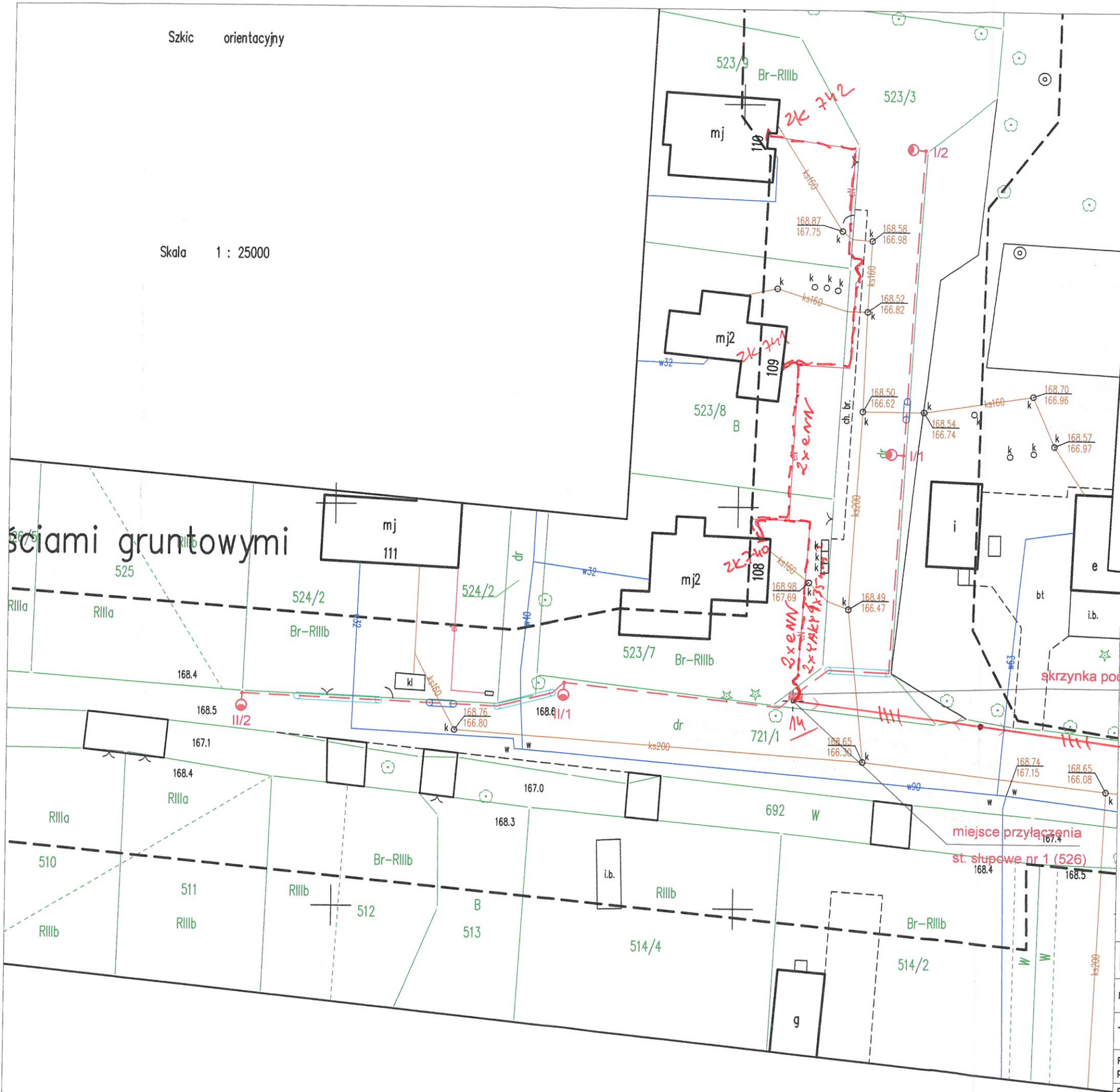
Wskazane jest ze względu na bezpieczeństwo osób i mienia, by przed

przystąpieniem do prac wystąpić do TAURON Dystrybucja S.A.

Oddział w Opolu o nadzór branżowy.

Szkic orientacyjny

Skala 1 : 25000



LEGENDA:

- proj. oświetlenie uliczne, wysokość słupa 8m z wysięgnikiem spawanym 1.1m, z oprawą led 48W (55W), barwa światła 5000K
- projektowana linia kablowa ośw. drogowego typu YAKXS 4 x 35mm2
- projektowana rura osłonowa gładka 75 w kolorze niebieskim
- projektowana rura osłonowa karbowana 75 w kolorze niebieskim

Legenda:

- Linie kablowe WN
- Linie napowietrzne WN
- Linie kablowe SN
- Linie napowietrzne SN
- Linie kablowe nN
- Linie napowietrzne nN
- Linie kablowe oświetleniowe
- Linie napowietrzne oświetleniowe
- Linie kablowe teletechniczne
- Linie napowietrzne teletechniczne
- Przebieg linii naniesiono orientacyjnie

Uzgodnienie nr

Data: 25.04.2017

W oznaczonym terenie wkreślono przebieg*) brak*)
urządzeń podziemnych własności TAURON Dystrybucja S.A.

Oddział w Opolu

Linia napowietrzna widoczna w terenie.

* niepotrzebne skreślić podpis

ZA ZGODNOŚĆ
Z ORYGINAŁEM

TAURON Dystrybucja S.A.
Oddział w Opolu
Wydział Dokumentacji
Pełnomocnik
Krzysztof Wodecki

PPELTECHLEN

PRACOWNIA PROJEKTOWA ELTECHLEN SEBASTIAN KULIK
42-700 LUBLINIEC, UL. OLESKA 85
tel.: +48 505 068 618 e-mail: ppe.biuro@gmail.com

Inwestor:	URZĄD MIEJSKI W GRODKOWIE UL. WARSZAWSKA 29 49-200 GRODKÓW		
Temat:	OŚWIETLENIE ULICZNE W NIEKTÓRYCH MIEJSCOWOŚCIACH GMINY GRODKÓW - ETAP II KOLNICA		
Faza projektu:	PROJEKT BUDOWLANY I WYKONAWCZY BRANŻA ELEKTRYCZNA		
Projektant:	mgr inż. Sebastian Kulik	upr.: SLK/4170/POOE/12	
Współpraca:	mgr inż. Jarosław Topola		
Sprawdził:	inż. Piotr Budzyński	upr.: UAN-VIII-7342/110/94	
Tytuł rysunku:	PLAN SYTUACYJNY		Data oprac.: 10.2016 r. Skala: 1:500 Nr rysunku:

Przed przystąpieniem do prac w odległości mniejszej niż:

- 3m od skrajnych przewodów linii napowietrznych nN,
- 10m od skrajnych przewodów linii napowietrznych SN,
- 15m od skrajnych przewodów linii napowietrznych WN,

należy uzgodnić bezpieczne metody pracy ze Spółką eksploatującą sieć.

Odległości powyższe dotyczą również użycia dźwignic, licząc odległość

od najdalej wysuniętej części maszyny do skrajnego przewodu.

Prace ziemne należy prowadzić w ten sposób, aby nie naruszać ustojów słupów linii jw.,

Inaczej będą musiały być odbudowane kosztem i staraniem winnego ich uszkodzenia.

Naniesione trasy urządzeń energetycznych i teletechnicznych są orientacyjne i nie oznaczają wyrażenia zgody na wykonywanie robót ziemnych.

Ze względu na bezpieczeństwo osób i mienia, w przypadku kolizji lub skrzyżowań z istniejącą siecią elektroenergetyczną, w terminie 14 dni przed przystąpieniem do robót wskazane jest wystąpić do Spółki eksploatującej sieć o odpłatny nadzór branżowy oraz wykonać ręczne przekopy kontrolne celem ustalenia dokładnej trasy kabli.

Sieć napowietrzną nN należy zinwentaryzować we własnym zakresie.

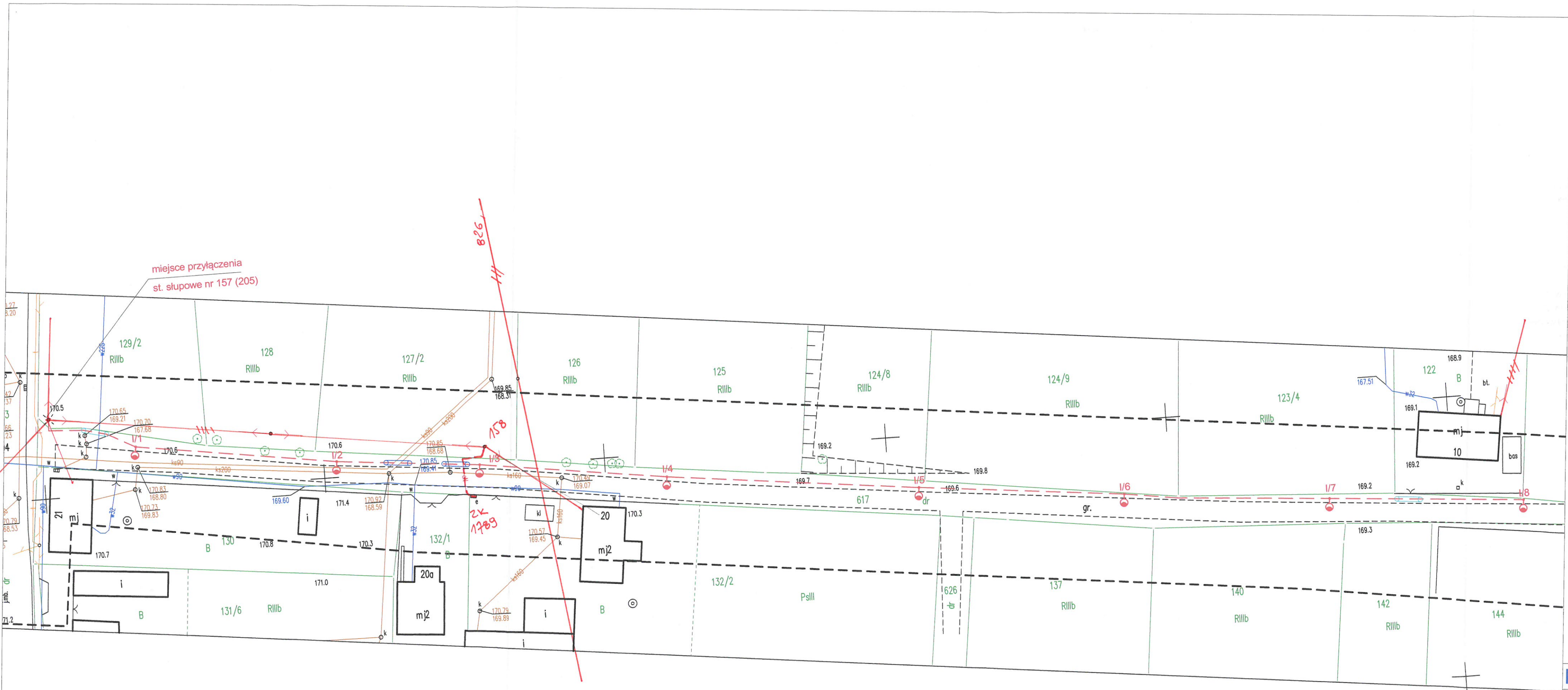
Uzgodnienie jest ważne 2 lata od daty wystawienia.

Należy zachować minimalną odległość projektowanych sieci podziemnych od istniejących fundamentów słupów linii energetycznych:





- linii nN - 1m,
- linii SN - 2m,
- linii WN - 5m.

Kategorycznie zabraniamy prowadzenia robót ziemnych sprzętem mechanicznym bez nadzoru w odległości mniejszej niż 2 m od zlokalizowanego przekopem kontrolnym kabla.

Uzgadnia się z uwagą, że prace w pobliżu urządzeń podziemnych TAURON Dystrybucja S.A. należy wykonać ręcznie, zgodnie z obowiązującymi normami. Wskazane jest ze względu na bezpieczeństwo osób i mienia, by przed przystąpieniem do prac wystąpić do TAURON Dystrybucja S.A. Oddział w Opolu o nadzór branżowy.



LEGENDA:

-  proj. oświetlenie uliczne, wysokość stupa 8m z wysięgnikiem spawanym 1.1m, z oprawą led 48W (55W), barwa światła 5000K
-  projektowana linia kablowa ośw. drogowego typu YAKXS 4 x 35mm2
-  projektowana rura osłonowa gładka 75 w kolorze niebieskim
-  projektowana rura osłonowa karbowana 75 w kolorze niebieskim

Legenda:

- Linie kablowe WN
- Linie napowietrzne WN
- Linie kablowe SN
- Linie napowietrzne SN
- Linie kablowe nN
- Linie napowietrzne nN
- Linie kablowe oświetleniowe
- Linie napowietrzne oświetleniowe
- Linie kablowe teletechniczne
- Linie napowietrzne teletechniczne
- Przebieg linii naniesiono orientacyjnie

Uzgodnienie nr ID/008/0MD/4/2017-04-19/0004672
Data: 25.04.2017 nr. 1009020131/89
W oznaczonym terenie Wkreślono przebieg*) brak*)
urządzeń podziemnych własności TAURON Dystrybucja S.A.
Oddział w Opolu
Linia napowietrzna widoczna w terenie.
* niepotrzebne skreślić podpis

ZA ZGODNOŚĆ
Z ORYGINAŁEM

TAURON Dystrybucja S.A.
Oddział w Opolu
Wydział Dokumentacji
Technicznej
Krzysztof Wodecki

PPELTECHLEN PRACOWNIA PROJEKTOWA ELTECHLEN SEBASTIAN KULIK
42-700 LUBLINIEC, UL. OLESKA 85
tel.: +48 505 068 618 e-mail: ppe.biuro@gmail.com

Investor:	URZĄD MIEJSKI W GRODKOWIE UL. WARSZAWSKA 29 49-200 GRODKÓW		
Temat:	OŚWIETLENIE ULICZNE W NIEKTÓRYCH MIEJSCOWOŚCIACH GMINY GRODKÓW - ETAP II KOLNICA		
Faza projektu:	PROJEKT BUDOWLANY I WYKONAWCZY BRANŻA ELEKTRYCZNA		
Projektant:	mgr inż. Sebastian Kulik	upr.: SLK/4170/POOE/12	Data oprac.: 10.2016 r.
Współpraca:	mgr inż. Jarosław Topola		Skala: 1:500
Sprawdził:	inż. Piotr Budzyński	upr.: UAN-VIII-7342/110/94	Nr rysunku:

Przed przystąpieniem do prac w odległości mniejszej niż:

- 5m od skrajnych przewodów linii napowietrznych nN,
- 10m od skrajnych przewodów linii napowietrznych SN,
- 15m od skrajnych przewodów linii napowietrznych WN,

należy uzgodnić bezpieczne metody pracy ze Spółką eksploatującą sieć.
Odległości powyższe dotyczą również użycia dźwignic, licząc odległość od najdalej wysuniętej części maszyny do skrajnego przewodu.
Prace ziemne należy prowadzić w ten sposób, aby nie naruszać ustojów słupów linii jw.,
Inaczej będą musiały być odbudowane kosztem i staraniem winnego ich uszkodzenia.

Naniesione trasy urządzeń energetycznych i teletechnicznych są orientacyjne i nie oznaczają wyrażenia zgody na wykonywanie robót ziemnych.
Ze względu na bezpieczeństwo osób i mienia, w przypadku kolizji lub skrzyżowań z istniejącą siecią elektroenergetyczną, w terminie 14 dni przed przystąpieniem do robót wskazane jest wystąpić do Spółki eksploatującej sieć o odpłatny nadzór branżowy.
Należy wykonać ręczne przekopy kontrolne celem ustalenia dokładnej trasy kabli;
Linie napowietrzne nN należy zinwentaryzować we własnym zakresie.
Uwaga: Wytyczne jest ważne 2 lata od daty wystawienia.

Należy zachować minimalną odległość projektowanych sieci podziemnych od istniejących fundamentów słupów linii energetycznych:

- linii nN - 1m,
- linii SN - 2m,
- linii WN - 5m.

Kategorycznie zabraniaamy prowadzenia robót ziemnych sprzętem mechanicznym bez nadzoru w odległości mniejszej niż 2 m od zlokalizowanego przekopem kontrolnym kabla.

Uzgadnia się z uwagą, że prace w pobliżu urządzeń podziemnych TAURON Dystrybucja S.A. należy wykonać ręcznie, zgodnie z obowiązującymi normami.
Wskazane jest ze względu na bezpieczeństwo osób i mienia, by przed przystąpieniem do prac wystąpić do TAURON Dystrybucja S.A. Oddział w Opolu o nadzór branżowy.

Przed przystąpieniem do prac w odległości mniejszej niż:

- 5m od skrajnych przewodów linii napowietrznych nN,
- 10m od skrajnych przewodów linii napowietrznych SN,
- 15m od skrajnych przewodów linii napowietrznych WN,

należy uzgodnić bezpieczne metody pracy ze Spółką eksploatującą sieć.

Odległości powyższe dotyczą również użycia dźwignic, licząc odległość

od najdalej wysuniętej części maszyny do skrajnego przewodu.

Prace ziemne należy prowadzić w ten sposób, aby nie naruszać ustojów słupów linii jw.,

Inaczej będą musiały być odbudowane kosztem i staraniem winnego ich uszkodzenia.

Naniesione trasy urządzeń energetycznych i teletechnicznych są orientacyjne i nie oznaczają wyrażenia zgody na wykonywanie robót ziemnych.

Ze względu na bezpieczeństwo osób i mienia, w przypadku kolizji lub skrzyżowań

z istniejącą siecią elektroenergetyczną, w terminie 14 dni przed przystąpieniem do

robót wskazane jest wystąpić do Spółki eksploatującej sieć o odpłatny nadzór branżowy

do wykonania ręcznych przekopów kontrolnych celem ustalenia dokładnej trasy kabli;

Linie napowietrzne nN należy zinwentaryzować we własnym zakresie.

Uwaga: Wytyczne jest ważne 2 lata od daty wystawienia.

Należy zachować minimalną odległość projektowanych sieci podziemnych

od istniejących fundamentów słupów linii energetycznych:

- linii nN - 1m,
- linii SN - 2m,
- linii WN - 5m.

Kategorycznie zabraniaamy prowadzenia robót ziemnych

sprzętem mechanicznym bez nadzoru w odległości mniejszej

niż 2 m od zlokalizowanego przekopem kontrolnym kabla.

Uzgadnia się z uwagą, że prace w pobliżu

urządzeń podziemnych TAURON Dystrybucja S.A.

należy wykonać ręcznie, zgodnie z obowiązującymi normami.

Wskazane jest ze względu na bezpieczeństwo osób i mienia, by przed

przystąpieniem do prac wystąpić do TAURON Dystrybucja S.A.

Oddział w Opolu o nadzór branżowy.

Uzgodnienie nr ID/00P/OMD/4/2017-04-18/0004612
Data: 25.04.2017 nr. karc. 1059020131/89

W oznaczonym terenie wkręślono przebieg*) brak*)
urządzeń podziemnych własności TAURON Dystrybucja S.A.
Oddział w Opolu
Linia napowietrzna widoczna w terenie:
* niepotrzebne skreślić podpis

LEGENDA:

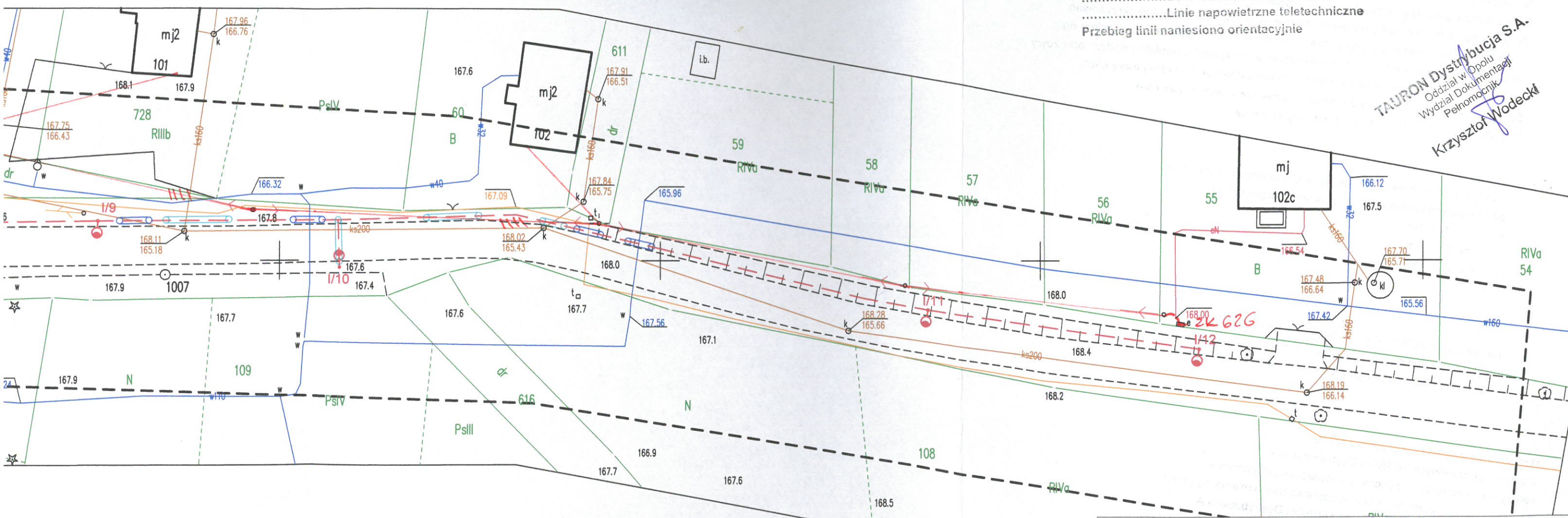
- proj. oświetlenie uliczne, wysokość słupa 8m z wysięgnikiem spawanym 1.1m, z oprawą led 72W (80W), barwa światła 5000K
- projektowana linia kablowa ośw. drogowego typu YAKXS 4 x 35mm²
- projektowana rura osłonowa gładka 75 w kolorze niebieskim
- projektowana rura osłonowa karbowana 75 w kolorze niebieskim

Legenda:

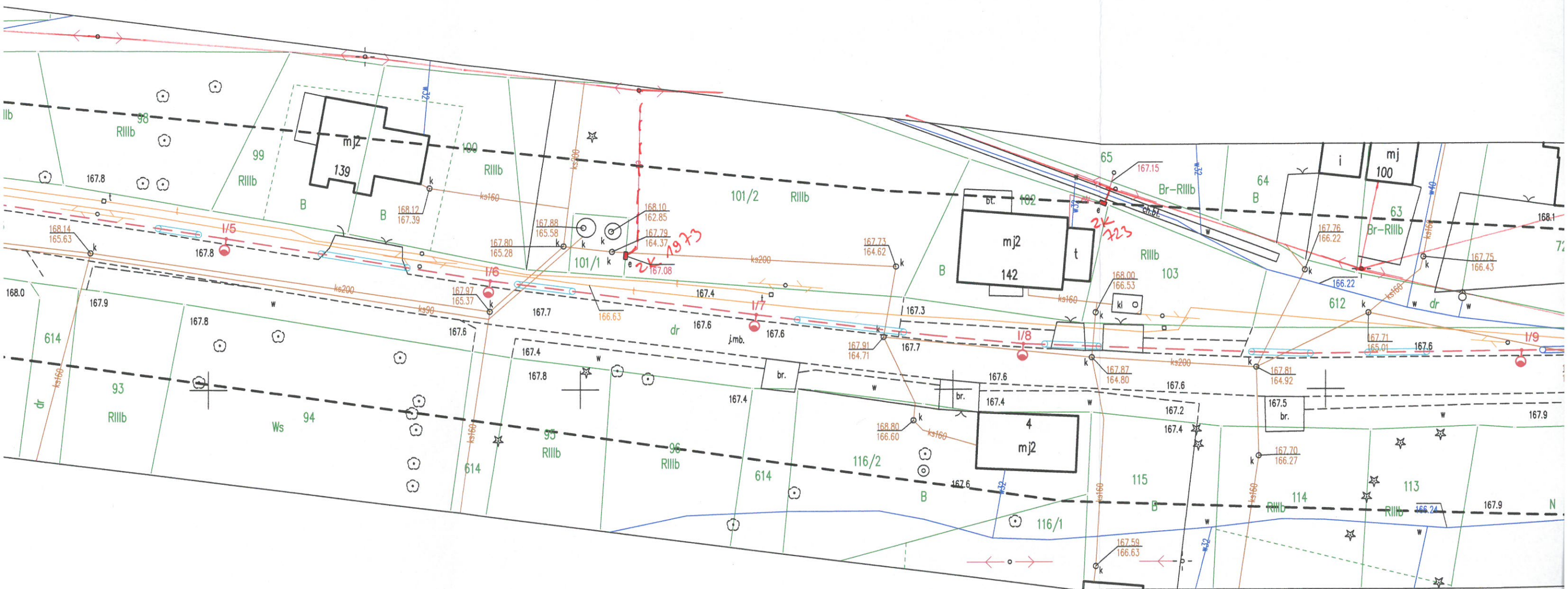
- Linie kablowe WN
 - Linie napowietrzne WN
 - Linie kablowe SN
 - Linie napowietrzne SN
 - Linie kablowe nN
 - Linie napowietrzne nN
 - Linie kablowe oświetleniowe
 - Linie napowietrzne oświetleniowe
 - Linie kablowe teletechniczne
 - Linie napowietrzne teletechniczne
- Przebieg linii naniesiono orientacyjnie

ZA ZGODNOŚĆ
Z ORYGINAŁEM

TAURON Dystrybucja S.A.
Oddział w Opolu
Wydział Dokumentacji
Pełnomocnik
Krzysztof Wodecki



PPELTECHLEN		PRACOWNIA PROJEKTOWA ELTECHLEN SEBASTIAN KULIK 42-700 LUBLINIEC, UL. OLESKA 85 tel.: +48 505 088 618 e-mail: ppe.biuro@gmail.com	
Inwestor:	URZĄD MIEJSKI W GRODKOWIE UL. WARSZAWSKA 29 49-200 GRODKÓW		
Temat:	OŚWIETLENIE ULICZNE W NIEKTÓRYCH MIEJSCOWOŚCIACH GMINY GRODKÓW - ETAP II KOLNICA		
Faza projektu:	PROJEKT BUDOWLANY I WYKONAWCZY BRANŻA ELEKTRYCZNA		
Projektant:	mgr inż. Sebastian Kulik	upr.: SLK/4170/POOE/12	Data oprac.: 10.2016 r.
Współpraca:	mgr inż. Jarosław Topola		
Sprawdził:	inż. Piotr Budzyński	upr.: UAN-VIII-7342/110/94	
Tytuł rysunku:	PLAN SYTUACYJNY		Nr rysunku: 2.6



Przed przystąpieniem do prac w odległości mniejszej niż:

- 3m od skrajnych przewodów linii napowietrznych nN,
- 10m od skrajnych przewodów linii napowietrznych SN,
- 15m od skrajnych przewodów linii napowietrznych WN,

należy uzgodnić bezpieczne metody pracy ze Spółką eksploatującą sieć.

Odległości powyższe dotyczą również użycia dźwignic, licząc odległość od najdalej wysuniętej części maszyny do skrajnego przewodu.

Prace ziemne należy prowadzić w ten sposób, aby nie naruszać ustojów słupów linii j.v.,
Inaczej będą musiały być odbudowane kosztem i staraniem winnego ich uszkodzenia.

Naniesione trasy urządzeń energetycznych i teletechnicznych są orientacyjne i nie oznaczają wyrażenia zgody na wykonywanie robót ziemnych.

Ze względu na bezpieczeństwo osób i mienia, w przypadku kolizji lub skrzyżowań z istniejącą siecią elektroenergetyczną, w terminie 14 dni przed przystąpieniem do robót wskazane jest wystąpić do Spółki eksploatującej sieć o odpłatny nadzór branżowy oraz wykonać ręczne przekopy kontrolne celem ustalenia dokładnej trasy kabli.

Sieć napowietrzną nN należy zinwentaryzować we własnym zakresie.
Uzgodnienie jest ważne 2 lata od daty wystawienia.

Należy zachować minimalną odległość projektowanych sieci podziemnych od istniejących fundamentów słupów linii energetycznych:

- linii nN - 1m,
- linii SN - 2m,
- linii WN - 5m.

Kategorycznie zabraniamy prowadzenia robót ziemnych sprzętem mechanicznym bez nadzoru w odległości mniejszej niż 2 m od zlokalizowanego przekopem kontrolnym kabla.

Uzgadnia się z uwagą, że prace w pobliżu urządzeń podziemnych TAURON Dystrybucja S.A.

należy wykonać ręcznie, zgodnie z obowiązującymi normami.

Wskazane jest ze względu na bezpieczeństwo osób i mienia, by przed przystąpieniem do prac wystąpić do TAURON Dystrybucja S.A. Oddział w Opolu o nadzór branżowy.